



ООО "ЭРГОПОЛИС"

СРО-П-019-26082009
628403, Россия, ХМАО-Югра, г. Сургут,
ул. 30 лет Победы, д. 10,
чердак второй-третий блок ось А-Б; 5-9
+79324085866
ergo.polis@yandex.ru

Заказчик: ООО «Управляющая компания ДЕЗ Восточного жилого района»

ПРОЕКТНАЯ ДОКУМЕНТАЦИЯ

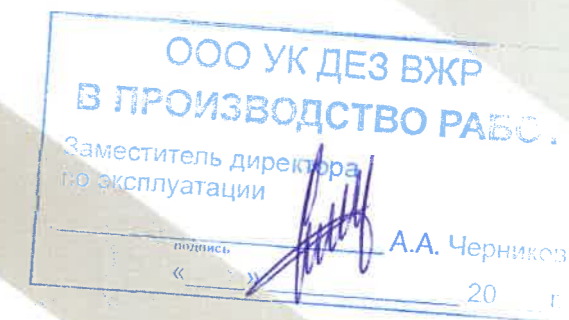
**Благоустройство дворовой территории
многоквартирного дома, расположенного по адресу:
г. Сургут, пр-т Пролетарский, д. №3/1**

Раздел 4 "Конструктивные решения"

301/21-ПЗ-1-ПИР-КР

Том 4

г. Сургут 2022г.





ООО "ЭРГОПОЛИС"

СРО-П-019-26082009
628403, Россия, ХМАО-Югра, г. Сургут,
ул. 30 лет Победы, д. 10,
чердак второй-третий блок ось А-Б; 5-9
+79324085866
ergo.polis@yandex.ru

Заказчик: ООО «Управляющая компания ДЕЗ Восточного жилого района»

ПРОЕКТНАЯ ДОКУМЕНТАЦИЯ

**Благоустройство дворовой территории
многоквартирного дома, расположенного по адресу:
г. Сургут, пр-т Пролетарский, д. №3/1**

Раздел 4 "Конструктивные решения"

301/21-ПЗ-1-ПИР-КР

Том 4

Генеральный директор



Волосников В.П.

г. Сургут 2022г.



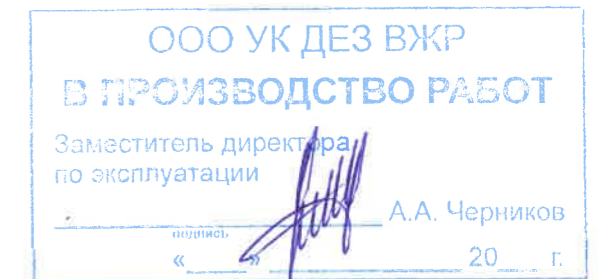
ВЕДОМОСТЬ ПРОЕКТНОЙ ДОКУМЕНТАЦИИ КОМПЛЕКТА КР

Лист	Наименование	Примечание
1	Общие данные	ОД
2	Фундамент Ф1	КР
3	Фундамент Ф2	КР

1. Настоящий проект разработан на основании:

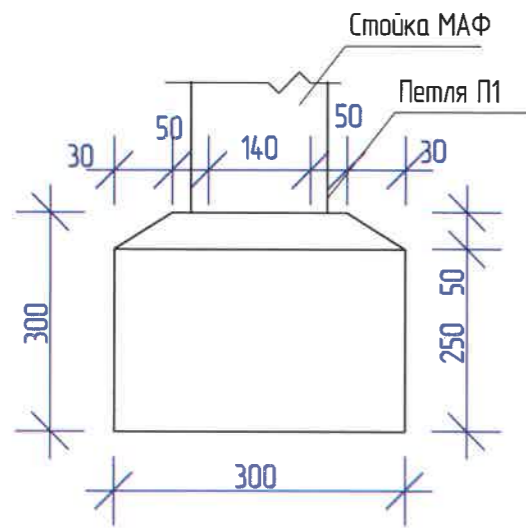
- задания на проектирование;
- технического задания;
- топографической съемки М 1:500, выполненной ООО "Зем. Литель" в 2021г.

3. Настоящий проект благоустройства дворовой территории жилого дома №3/1 по пр-ту Пролетарский в г. Сургут разработан в соответствии с требованиями экологических, санитарно-гигиенических, противопожарных и других норм, действующих на территории Российской Федерации и обеспечивает безопасную для жизни и здоровья людей эксплуатацию объекта при соблюдении предусмотренных рабочими чертежами мероприятий.

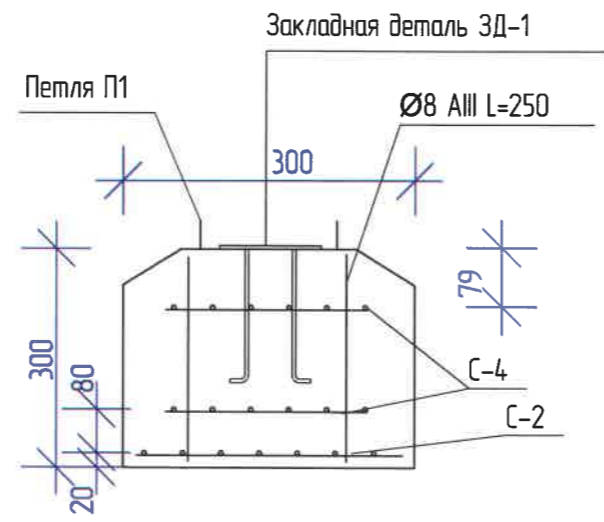


						301/21-ПЗ-1-ПИР-КР			
						Благоустройство дворовой территории многоквартирного дома, расположенного по адресу: г. Сургут, пр-т Пролетарский, д. №3/1			
Изм.	Кол.уч.	Лист	№ док.	Подпись	Дата	Планировочная схема земельного участка	Стадия	Лист	Листов
ГИП		Котин		<i>Котин</i>			Планировочная схема земельного участка	П	1
Разработал		Булдакова		<i>МБ</i>					
						Общие данные.	ООО "ЭРГОПОЛИС"		
Н.контр.		Солодовник		<i>Солодовник</i>					

ФУНДАМЕНТ Ф-2. ОБЩИЙ ВИД.



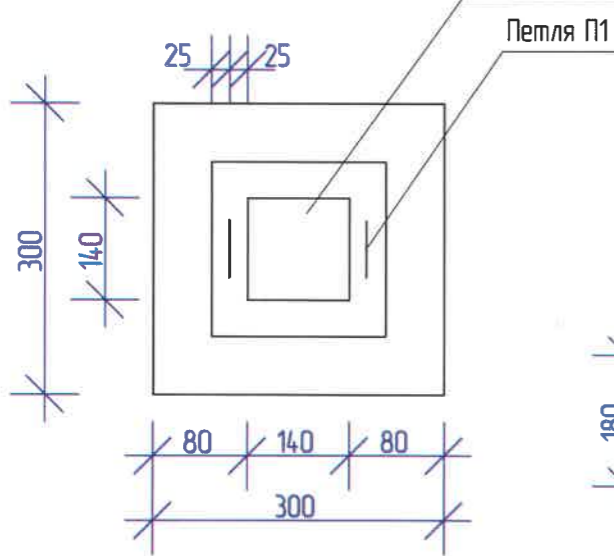
ФУНДАМЕНТ Ф-2. АРМИРОВАНИЕ



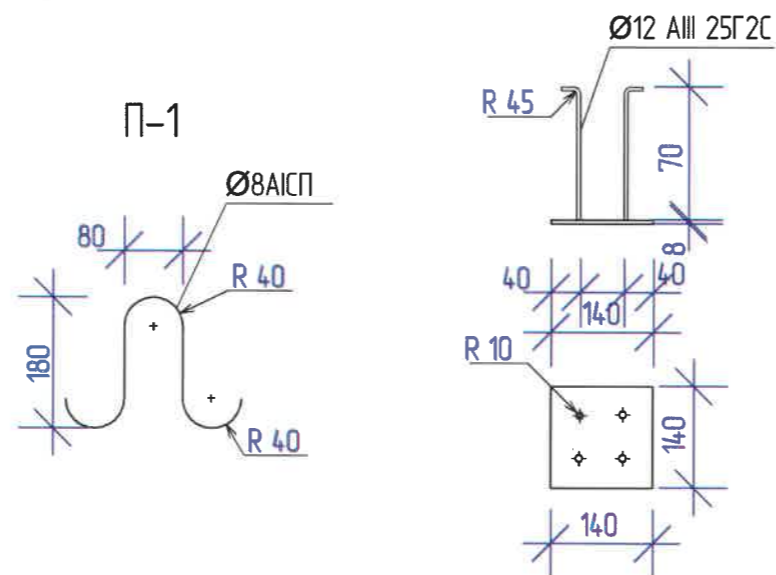
СПЕЦИФИКАЦИЯ МАТЕРИАЛОВ НА ФУНДАМЕНТ Ф-1

Поз.	Обозначение	Наименование	Кол-во	Масса ед., кг.	Масса всего	Примеч.
1	П-1	Ø8 АІІІ L=400	2	0,158	0,316	ГОСТ 2590-06
2	С-1	Ø5 ВрІ 0.26*0.16	1	0,194	0,194	ГОСТ 2590-06
3	С-2	Ø5 ВрІ 0.21*0.11	2	0,96	1,92	ГОСТ 2590-06
4	Отд. стпр	Ø8 АІІІ L=100	4	0,085	0,34	ГОСТ 2590-06
5	ЗД-1	8*140*140	1	1,231	1,231	
6		Ø12 АІІІ 25Г2С L=130	4	0,166	0,462	ГОСТ 2590-06
7		Бетон В15.Ф100.В2			0,027	м3

Закладная деталь



ЗАКЛАДНАЯ ЗД-1



СЕТКА С-1, С-2.

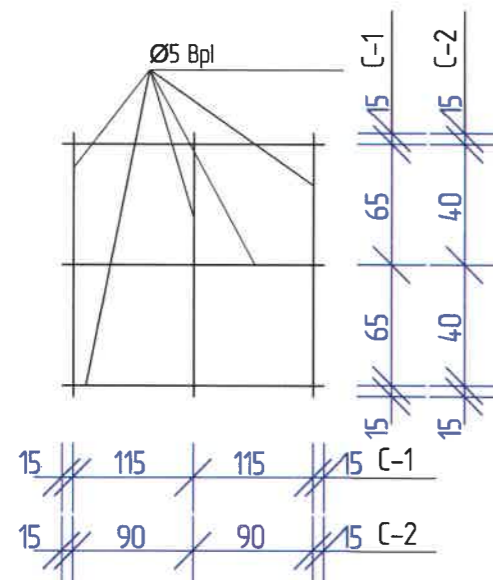
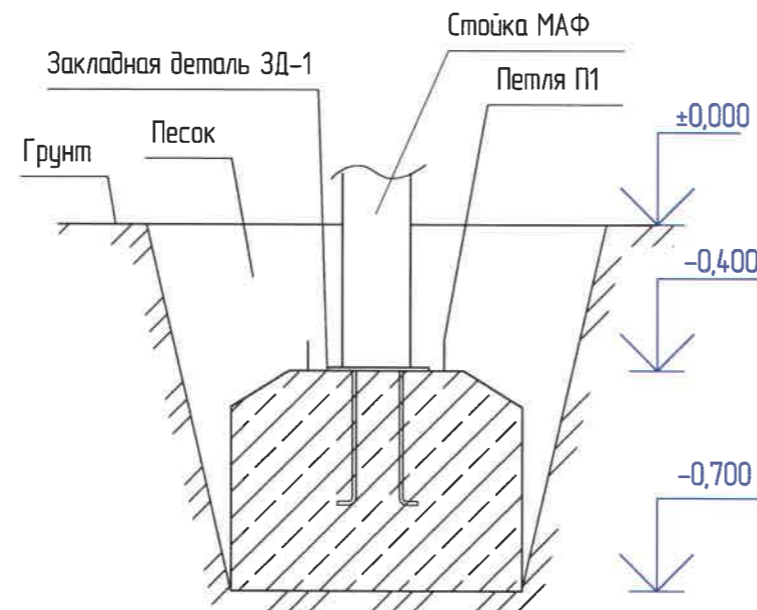


СХЕМА МОНТАЖА ФУНДАМЕНТА Ф-2



ООО УК ДЕЗ ВЖР
В ПРОИЗВОДСТВО РАБОТ
 Заместитель директора
 по эксплуатации
 А.А. Черников
 «...» ... 20... г.

Общие указания:

- Работы по сборке и установке детского игрового оборудования вести с соблюдением мер безопасности. Изготовление и монтаж конструкций производить в соответствии с требованиями СНиП 3.03.01-87, СНиП 11-18-78. Сварные материалы принимать по табл. 55* СНиП 11-23-81*. Сварочная проволока для выполнения заводских швов в среде углекислого газа - СВ-08 Г2С по ГОСТ 2246-70*. Электроды для монтажной сварки принимать типа З 50А, З 46А по ГОСТ 9467-95. Сварные швы выполнять ручной сваркой согласно ГОСТ 5264-80. Конструктивные минимальные толщины угловых швов - 5 мм, не более 1.2 толщины свариваемого элемента. Все кромки и сварные швы обработать шлифмашинкой (зачистить). Фундаменты изготовить из тяжелого бетона класса В15.
- Антикоррозийная защита: Металлические поверхности защищаются пентафталевой эмалью ПФ-115 по ГОСТ 6465-76 двумя слоями толщиной 40 мкм по грунтовке ПФ-020. Перед окраской поверхности очистить стальными щетками. В пределах монтажных швов конструкции не грунтовать. Защиту произвести по окончании сварных работ. Производство работ выполнять в соответствии с требованиями СНиП 3.04.03-85*.

Изм.	Кол.уч.	Лист	№ док.	Подпись	Дата	301/21-ПЗ-1-ПИР-КР			
						Благоустройство дворовой территории многоквартирного дома, расположенного по адресу: г. Сургут, пр-т Пролетарский, д. №3/1			
ГИП	Коткин			Коткин		Планировочная схема земельного участка	Стадия	Лист	Листов
Разработал	Булдакова			МБ			П	2	
						Фундамент Ф1.	ООО "ЭРГОПОЛИС"		
Н.контр.	Солодовник			Солодовник					

ФУНДАМЕНТ Ф-2

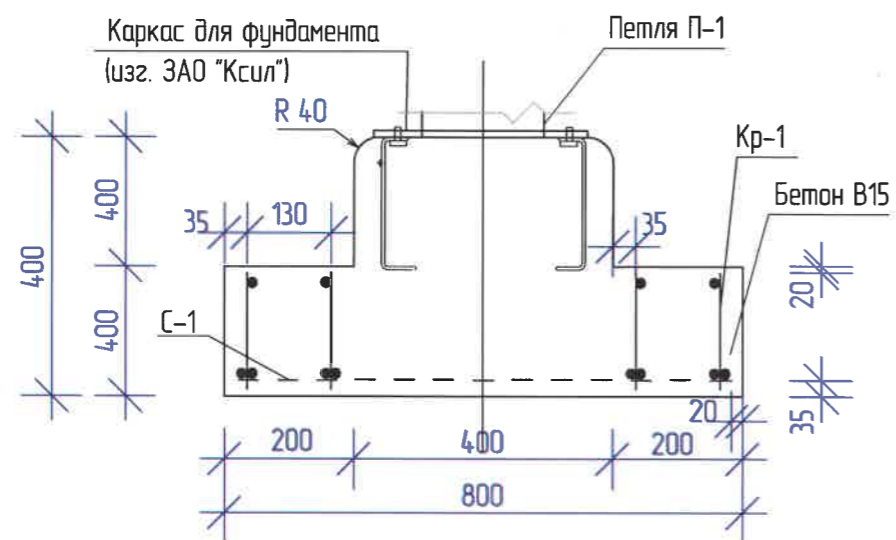
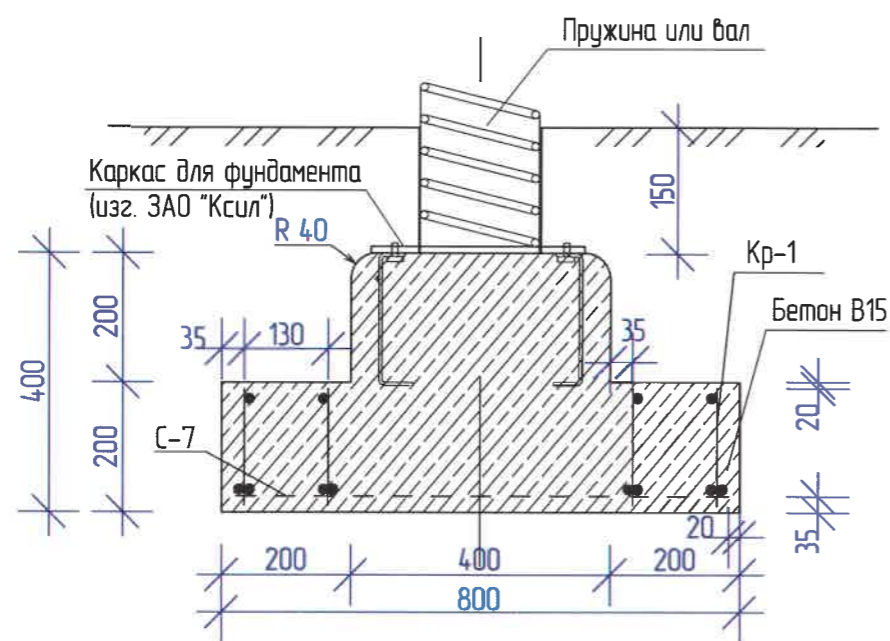
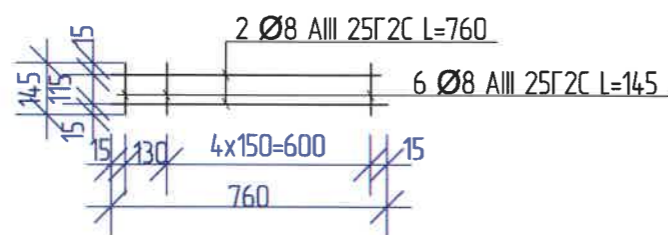


СХЕМА МОНТАЖА ФУНДАМЕНТА Ф-2



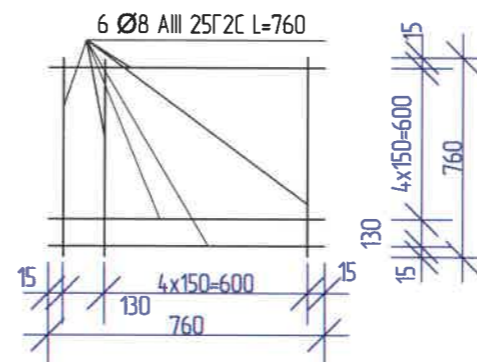
ПЛОСКИЙ КАРКАС КР-1



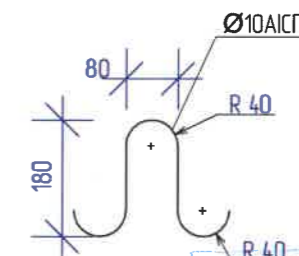
СПЕЦИФИКАЦИЯ МАТЕРИАЛОВ НА ФУНДАМЕНТ Ф-2

Поз.	Обозначение	Наименование	Кол-во	Масса ед.,кг.	Масса всего	Примеч.
1	П-1	Ø10AICП L=600	2	0.37	0.74	ГОСТ 2590-06
2	С-1	6Ø8AIII25Г2С L=760 6Ø8AIII25Г2С L=760	1	3.6	3.6	
3	Кр-1	2Ø8AIII25Г2С L=760 6Ø8AIII25Г2С L=145	8	0.944	7.55	
4		Бетон В15.F100.W2			0.128	м3
5		Каркас фундамента				предоставляется ЗАО "Ксил"

СЕТКА С-1



ПЕТЛЯ П-1



ООО УК ДЕЗ ВЖР
В ПРОИЗВОДСТВО РАБОТ
 Заместитель директора
 по эксплуатации
 А.А. Черников
 подпись _____ 20__ г.

1. Под малые архитектурные формы при изготовлении фундамента Ф-1 на заводе ЖБИ установить каркас фундамента для качалки (предоставляется заказчиком).
2. Выполнить засыпку песком фундамента Ф-1 не менее 150 мм уровня верха грунта с последующей утрамбовкой.

						301/21-ПЗ-1-ПИР-КР			
						Благоустройство дворовой территории многоквартирного дома, расположенного по адресу: г. Сургут, пр-т Пролетарский, д. №3/1			
Изм.	Кол.уч.	Лист	№док.	Подпись	Дата	Планировочная схема земельного участка	Стадия	Лист	Листов
ГИП		Котин		<i>Котин</i>			П	П	3
Разработал		Булдакова		<i>МБ</i>					
						Фундамент Ф2.	ООО "ЭРГОПОЛИС"		
Н.контр.		Солодовник		<i>Солодовник</i>					