

Индивидуальный предприниматель

Волосников Владимир Павлович

СРО №МРП-0769-2017-862202893978-01

Заказчик: ООО "УК ДЕЗ восточного жилого района"

Благоустройство дворовой территории жилого дома

№ 22/1 по ул. Геологической

ДИЗАЙН ПРОЕКТ

Схема планировочной организации земельного участка

27.10.ПИР-ПЗУ

г. Сургут 2018г.

Индивидуальный предприниматель

Волосников Владимир Павлович

СРО №МРП-0769-2017-862202893978-01

Заказчик: ООО "УК ДЕЗ восточного жилого района"

Благоустройство дворовой территории жилого дома

№ 22/1 по ул. Геологической

ДИЗАЙН ПРОЕКТ

Схема планировочной организации земельного участка

27.10.ПИР-ПЗУ

Индивидуальный предприниматель

Волосников В.П.

г. Сургут 2018г.

СОСТАВ ПРОЕКТА

Марка	Наименование	Примечание
ОД	Состав проекта	1 лист
	Фотофиксация	1 лист
	Дизайн-схема благоустройства придомовой территории жилого дома №22/1 по ул. Геологической	1 лист
	Разбивочный план благоустройства территории жилого дома №22/1 по ул. Геологической в г. Сургут. Основные показатели по проекту.	1 лист
	Визуализация	8 листов
ПЗУ	Схема планировочной организации земельного участка	14 листов
ЭН	Наружное освещение придомовой территории	6 листов

ВЕДОМОСТЬ ЧЕРТЕЖЕЙ МАРКИ ПЗУ

Лист	Наименование	Примечание
1	Пояснительная записка.	ОД
2	План демонтажных работ, М 1:500. Ведомость демонтажных работ.	ПЗУ
3	Разбивочный план благоустройства. М 1:500.	ПЗУ
4	План покрытий и озеленения, М 1:500. Ведомость покрытий. Ведомость озеленения.	ПЗУ
5	План организации рельефа, М 1:500.	ПЗУ
6	План земляных масс, М 1:500.	ПЗУ
7	План благоустройства территории, М 1:500. Ведомость МАФ.	ПЗУ
8	Конструкции покрытий.	ПЗУ
9	Схема расстановки игрового оборудования.	ПЗУ
10	Смотровые колодцы. Искусственная неровность.	ПЗУ
11	Ограждение ОГ-1, ОГ-2	ПЗУ
12,13	Ведомости объемов работ. Ведомость элементов обустройства дорог.	ПЗУ
14	Схемы понижения бордюрного камня.	ПЗУ

ВЕДОМОСТЬ ЧЕРТЕЖЕЙ МАРКИ ЭН

Лист	Наименование	Примечание
1	План прокладки кабельных линий наружного освещения, М1:200.	ЭН
2	Общие указания	ЭН
1-4	Спецификация оборудования, изделий и материалов	ЭН.С

ВЕДОМОСТЬ ССЫЛОЧНЫХ И ПРИЛАГАЕМЫХ ДОКУМЕНТОВ

Обозначение	Наименование	Примечание
СП 42.13330.2016	«Градостроительство. Планировка и застройка.	
СП 34.13330.2010	«Автомобильные дороги»	
ГОСТ 6665-91	Камни бортовые железобетонные	
ГОСТ 9128-2013	Смеси а/б дорожные.....Технические условия	
	Прилагаемые:	
Приложение 1	Топографический план М1:500, выполненный в 2018г.	

ПОЯСНИТЕЛЬНАЯ ЗАПИСКА

1. Настоящий проект разработан на основании:

- задания на проектирование;
- технического задания;
- топографической съемки М 1:500, выполненной в 2018г.

2. Система координат местная. Система высот Балтийская.

3. Настоящий проект благоустройства дворовой территории жилого дома №22/1 по ул. Геологической в г. Сургут разработан в соответствии с требованиями экологических, санитарно-гигиенических, противопожарных и других норм, действующих на территории Российской Федерации и обеспечивает безопасную для жизни и здоровья людей эксплуатацию объекта при соблюдении предусмотренных рабочими чертежами мероприятий.

4. Проектом благоустройства предусматривается:

- замена покрытия дорожного полотна;
- устройство площадки для гостевой парковки автомобилей;
- устройство тротуаров;
- устройство пешеходных дорожек;
- восстановление газонного покрытия;
- устройство площадки для отдыха;
- устройство газонного ограждения;
- устройство детской площадки с ограждением и спецпокрытием;
- устройство освещения придомовой территории.

Подъезд к жилому дому существующий, осуществляется по существующим проездам с ул. Геологической. Организация рельефа решена в соответствии с технологическими, строительными и санитарными требованиями. При решении организации рельефа за исходные отметки приняты отметки существующего рельефа. Минимальные продольные уклоны для асфальтовых покрытий приняты 5%. Отвод поверхностных вод осуществляется открытым способом по проездам с дальнейшим отводом на ул. Геологическую.

5. До начала производства земляных работ пригласить на место представителей служб эксплуатации инженерных коммуникаций в данном районе и получить разрешение в установленном порядке.

6. Перечень видов работ, для которых необходимо составлять акты освидетельствования скрытых работ:

- устройство земляного полотна тротуаров, дорожек, проездов, щебеночного, песчаного оснований;
- укладка растительного грунта.

7. Мероприятия по обеспечению доступности для маломобильных групп населения:

- все пути передвижения инвалидов имеют твердое асфальтобетонное покрытие;
- в местах сопряжения пешеходных путей с проездом предусмотрены безбарьерные зоны;
- высота бортового камня вдоль путей передвижения инвалидов предусматривается 1,5 см;
- на путях движения маломобильных групп населения препятствий, превышающих 4см, нет;
- места парковок обозначены разметкой и дорожным знаком со специальным символом;
- в местах понижения бордюров (выход на проезд) предусмотрено устройство предупреждающей контрастной тактильной плитки.

ТЕХНИКО-ЭКОНОМИЧЕСКИЕ ПОКАЗАТЕЛИ

№ п.п	Наименование	Ед. изм.	Количество	Примечание
1	Площадь земельного участка	м ²	4 756.0	
2	Площадь застройки	м ²	1150.0	
3	Площадь твердых покрытий	м ²	1723.0	
4	Площадь озеленения	м ²	320.0	

						27.10.ПИР-ПЗУ		
						Благоустройство дворовой территории жилого дома №22/1 по ул. Геологической в г. Сургут		
Изм.	Кол.уч.	Лист	№докум.	Подпись	Дата	Стадия	Лист	Листов
Разработал		Булдакова		<i>МБ</i>		Дизайн-проект	П	1
ГИП		Солодовник		<i>В.П.</i>		Общие данные.	ИП Волосников В. П.	

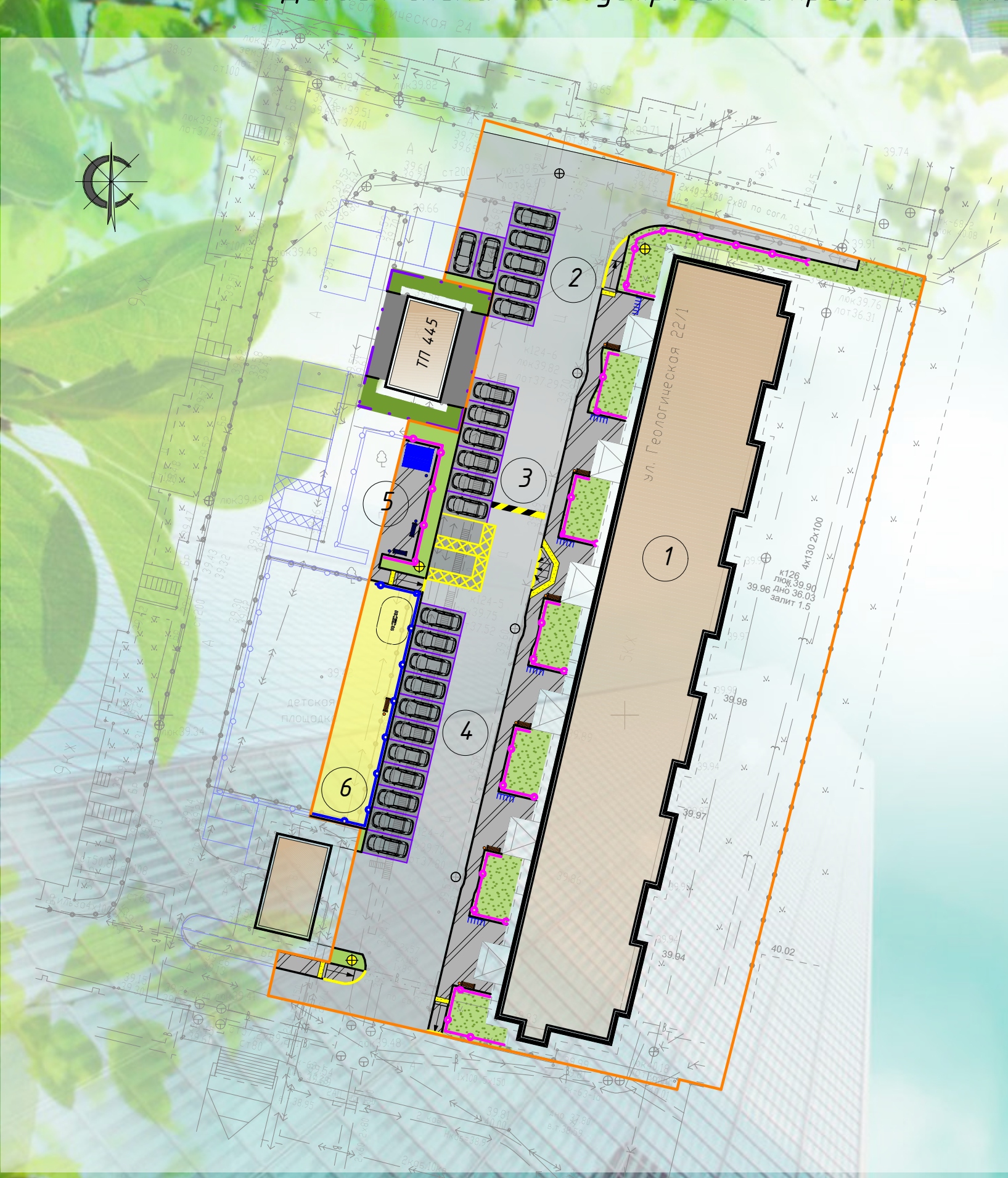
Дизайн-схема благоустройства придомовой территории жилого дома №22/1 по ул. Геологической

ЭКСПЛИКАЦИЯ ЗДАНИЙ И СООРУЖЕНИЙ

Номер на плане	Наименование	S _{застр.} , м ²	Примечание
1	Многоквартирный жилой дом №22/1 по ул. Геологической	1150.0	существующ
2	Парковка на 7 м/мест	90.0	проектир.
3	Парковка на 8 м/мест из них 2 для МГН	119.0	проектир.
4	Парковка на 11 м/мест	138.0	проектир
5	Детская площадка	159.0	реконстр.
6	Площадка для отдыха	49.0	проектир

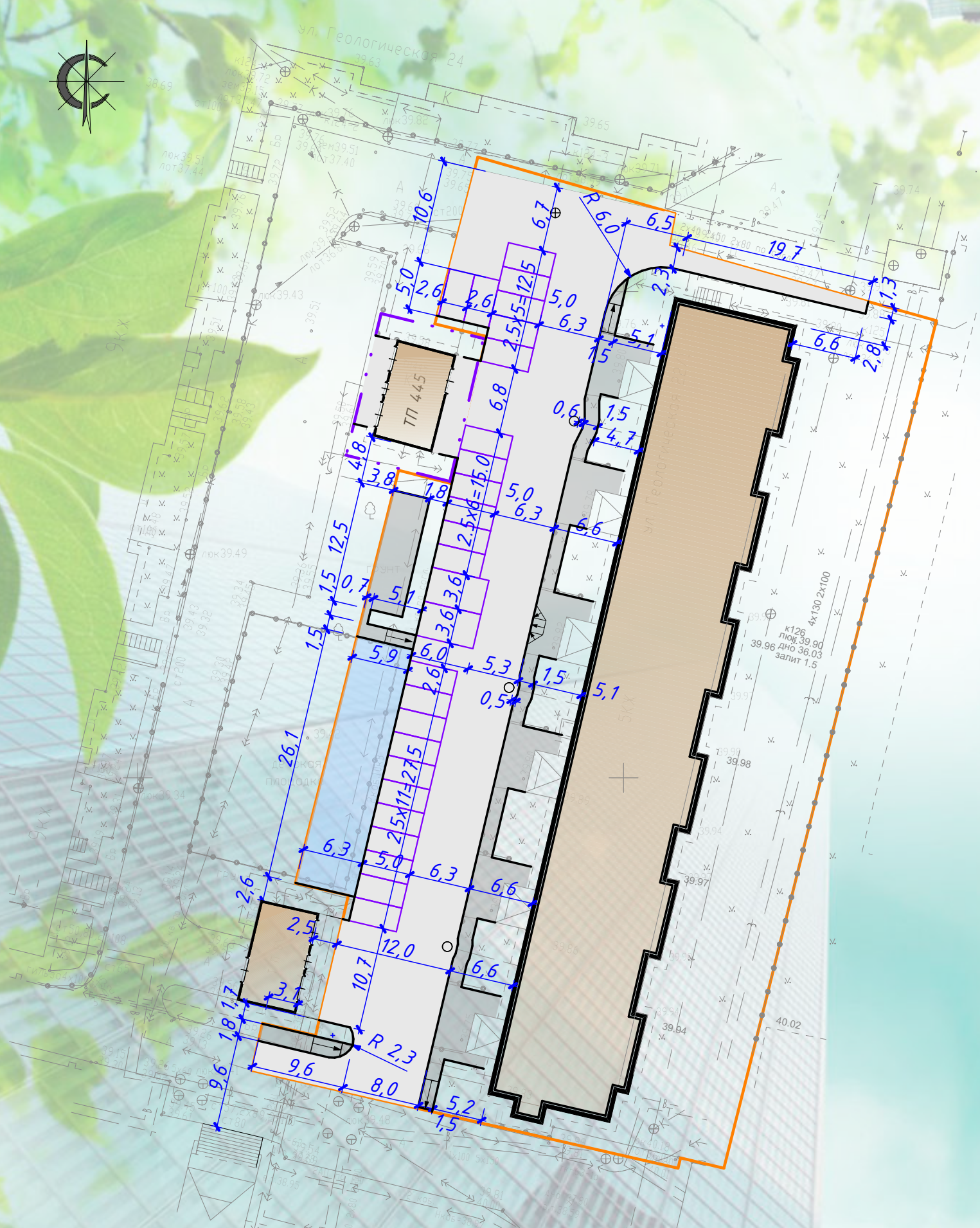
УСЛОВНЫЕ ОБОЗНАЧЕНИЯ

-  - проектируемое асфальтобетонное покрытие проезда
-  - проектируемое асфальтобетонное покрытие парковки
-  - проектируемое асфальтобетонное покрытие тротуаров, пешеходных дорожек, площадок
-  - проектируемое асфальтобетонное покрытие проезда в границах ТП №455
-  - детская площадка с резиновым покрытием
-  - газонное ограждение ОГ-1, Н = 0.5 м
-  - ограждение детской площадки ОГ -2, Н = 0.7 м
-  - восстанавливаемое газонное покрытие (подсев трав)
-  - устройство газона
-  - устройство газона в границах ТП №8/3
-  - тактильная плитка 500x500 на понижениях бордюра
-  - границы земельных участков
-  - искусственная неровность (асфальтобетон)
-  - беседка
-  - опора освещения
-  - парковочное место
-  - парковочное место для МГН
-  - установка дорожного знака "Место стоянки "Инвалиды""
-  - понижение бордюра



Разбивочный план благоустройства территории жилого дома №22/1 по ул. Геологической в г. Сургут

Перечень работ по благоустройству дворовой территории многоквартирного жилого дома 22/1 по ул. Геологической

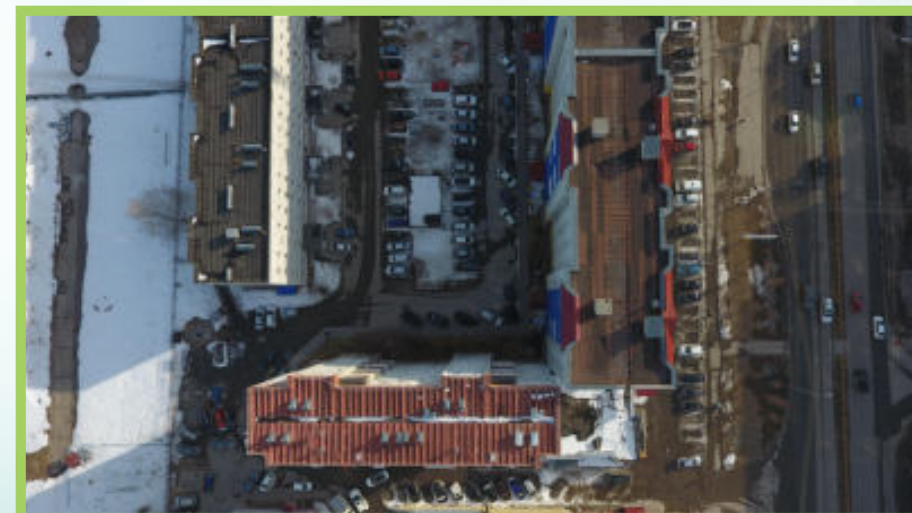


Номер п/п	Наименование	Кол-во	Примечание
1	Минимальный перечень работ		
	Обеспечение ремонта дворовых проездов	952.0 м2	БР 300.30.15 -14.3.0 м.п.
	Устройство искусственных неровностей	1 шт.	
	Обеспечение ремонта тротуаров	250.0 м2	БР 100.20.08 - 90.0 м.п.
	Обеспечение освещением дворовой территории (установка опор освещения)	3 шт.	
	Установка урн/скамеек	10/9 шт.	7/7 шт. переустановка существующего
2	Дополнительный перечень работ		
	Устройство площадки отдыха	52.0 м2	БР 100.20.08 -21 м.п.
	Устройство резинового покрытия для детской площадки	159.0 м2	БР 100.20.08 - 7.0 м.п.
	Установка оборудования на детскую площадку	1 шт.	переустановка существующего
	Устройство газонного ограждения/ограждения детской площадки, Н = 0.5 м	110.0/37.0 м.п.	
	Установка беседок	1 шт.	
	Восстановление газонного покрытия (у подъездов)	264.0 м2	
	Устройство газонного покрытия	56.0 м2	
	Укладка тактильной плитки (500x500) на тротуарах	7.0 м ²	
	Устройство пешеходных дорожек	27.0 м2	БР 100.20.08 -23.0 м.п.
	Оборудование автомобильной парковки		
	Устройство парковки	362.0 м2	БР 300.30.15 -58.0 м.п.
	Установка дорожных знаков у парковки для МГН	2 шт.	

Перечень работ по благоустройству на территории ТП №455

Номер п/п	Наименование	Кол-во	Примечание
1	Минимальный перечень работ		
	Обеспечение ремонта дворовых проездов	51.0 м2	БР 300.30.15 -7.0 м.п.
2	Дополнительный перечень работ		
	Устройство газонного покрытия	48.0 м2	

Фотофиксация существующего положения



Визуализация. Вид №1



Визуализация. Вид №2







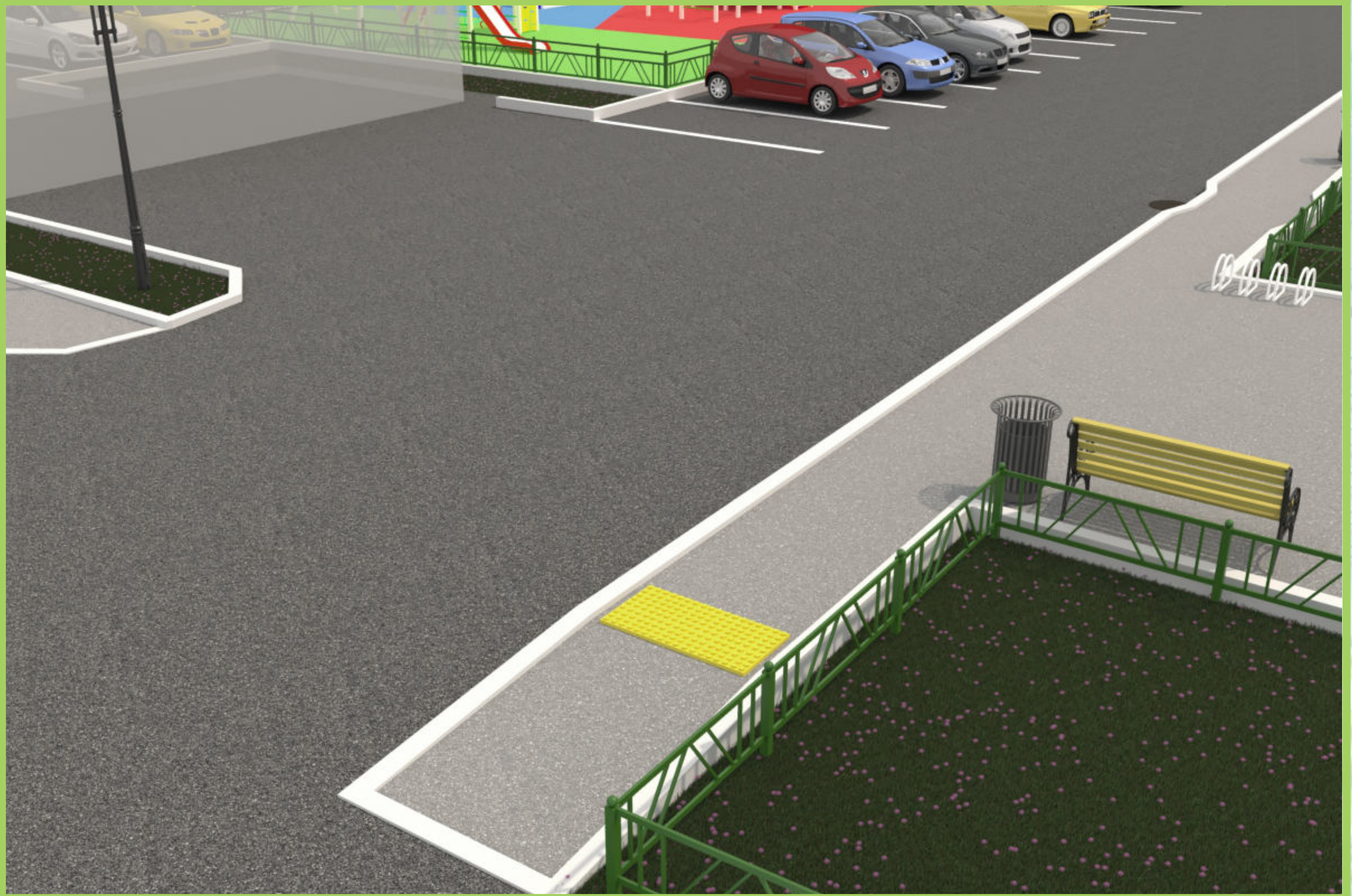
Визуализация. Вид №5



Визуализация. Вид №6



Визуализация. Вид №7



Визуализация. Вид №8

